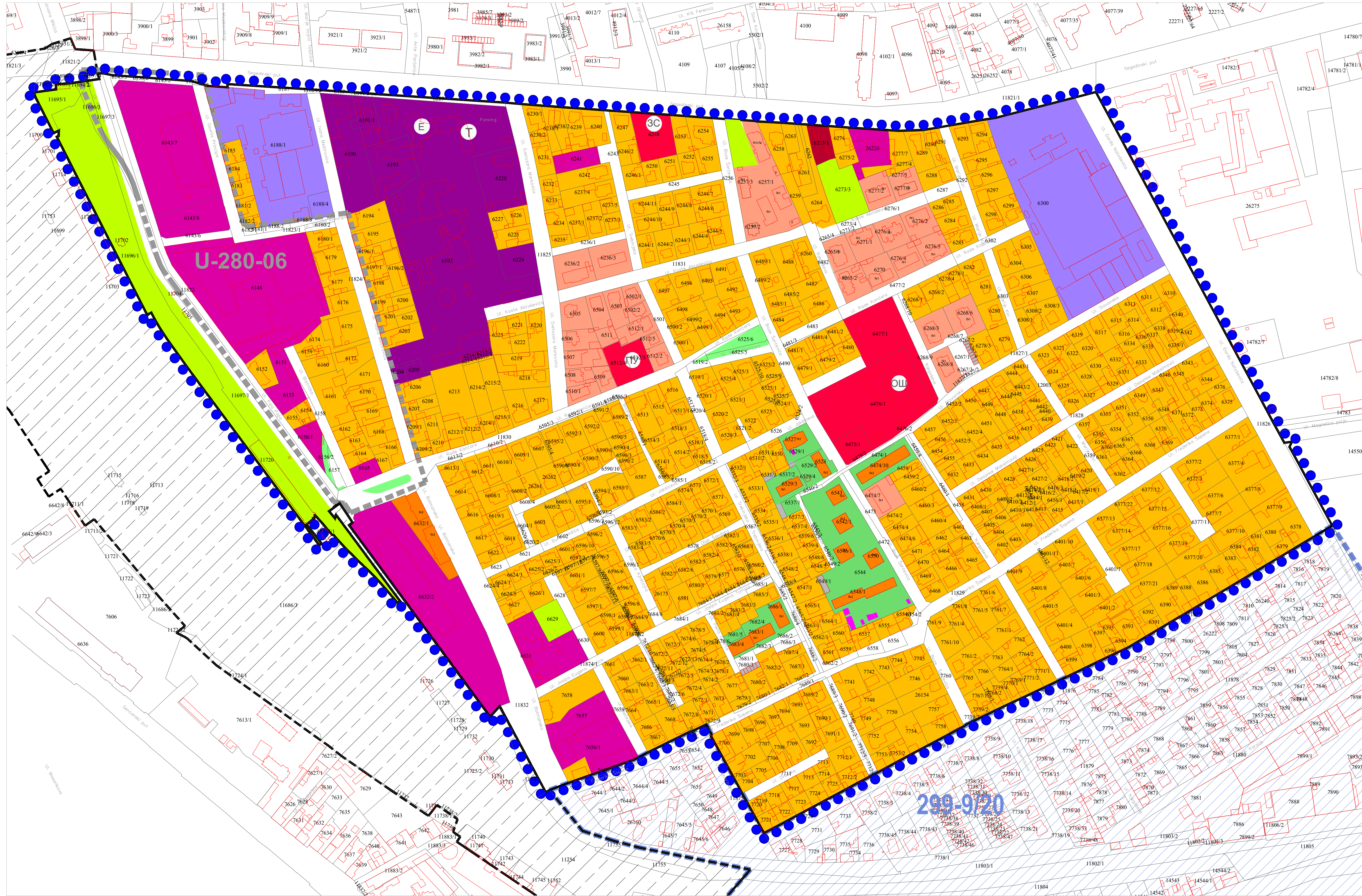


ИЗМЕНА ДЕЛА ПЛАНА ГЕНЕРАЛНЕ РЕГУЛАЦИЈЕ
VII ЗА ЗОНЕ „КЕРТВАРОШ“, „НОВИ ГРАД“ И
ДЕЛОВЕ ЗОНА „МАЛИ РАДАНОВАЦ“,
„РАДАНОВАЦ“ И „ПАЛИЋ“



- ЛЕГЕНДА**
- ● ● Граница обухвата измене плана
 - Постојећи објекти
 - Подручја за која се примењују важећи планови детаљне регулације
 - План детаљне регулације који се ставља ван снаге доношењем измене ПГР-а
 - Простор обухваћен ПППН инфраструктурног коридора железничке пруге Београд - Суботица - државна граница (Келебија) ("Службени гласник Р.С.", бр. 32/2017, 57/2019)

- ПОВРШИНЕ И ОБЈЕКТИ ЈАВНЕ НАМЕНЕ**
- Улице
 - Јавне функције и службе
 - Предшколска установа
 - Здравственат станица
 - Основна школа
- ЈАВНО ЗЕЛЕНИЛО**
- Озелењени тргови и скверови
 - Заједничке блоковске површине
- КОМУНАЛНЕ ЗОНЕ И ОБЈЕКТИ**
- Енергетски објекти
 - ЈКП Суботичка Топлана
 - Електродистрибуција Суботица

- ПОВРШИНЕ ЗА ОСТАЛЕ НАМЕНЕ**
- Објекти јавне намене на површинама остале намене
 - Породично становање средњих густина
 - Мешовито становање
 - Вишепородично становање средњих густина
 - Зидане гараже
 - Монтажне гараже
 - Пословно комерцијални садржаји
 - Производња
 - Неизграђене површине

ЈП ЗА УПРАВЉАЊЕ ПУТЕВИМА УРБАНИСТИЧКО ПЛАНИРАЊЕ И СТАНОВАЊЕ СУБОТИЦА		Број уговора-наруџбе 299-29/23 анекс уговором 329-9/24 анекс уговором 329-9/25	
Предмет: ИЗМЕНА ДЕЛА ПЛАНА ГЕНЕРАЛНЕ РЕГУЛАЦИЈЕ VII ЗА ЗОНЕ „КЕРТВАРОШ“, „НОВИ ГРАД“ И ДЕЛОВЕ ЗОНА „МАЛИ РАДАНОВАЦ“, „РАДАНОВАЦ“ И „ПАЛИЋ“	Цртач: ПОСТОЈЕЋЕ СТАЊЕ СА ПРЕТЕЖНОМ НАМЕНОМ ПОВРШИНА У ОБУХВАТУ ПЛАНА	Одговорни урбаниста: ТАЊА МИЛАНОВИЋ, дипл. инж. арх. Планер: ТАЊА МИЛАНОВИЋ, дипл. инж. арх. Планер:	Параф: Датум: носембар 2025. Размера: 1:2000 Бр. листа: 5.
Наручилац: ГРАД СУБОТИЦА			